



LEILA 1



LEILA 2



LEILA 4



LEILA 6

## TUOTETIEDOT:

<b>Lämpöenergia:</b>	50-57 kWh , <b>PL: 51-58 kWh</b>
<b>Hyötysuhde:</b>	82 %, <b>PL: 83 %</b>
<b>CO%:</b>	0,12 %, <b>PL: 0,10 %</b>
<b>Nimellislämpöteho:</b>	2,3 kW / 7,3 h
<b>Tulisijan varauskyky:</b>	
100%	4,9 h, <b>PL: 5,1 h</b>
50%	17,0 h, <b>PL: 19,3 h</b>
25%	26,6 h, <b>PL: 31 h</b>

## TUOTENUMEROT:

Tuote	Tuotenumero	Paino kg	Korkeus mm
LEILA 1	606031-1	1400	1505
LEILA 2	606031-2	1450	1575
LEILA 4	606031-4	1560	1575
LEILA 6	606031-6	1560	1575
LEILA 1 PL	606381-1	1785	1505
LEILA 2 PL	606381-2	1835	1575
LEILA 4 PL	606381-4	1945	1575
LEILA 6 PL	606381-6	1945	1575

## JALUSTA:

LEILA 1-2	200511	95	70
LEILA 4 & 6	200512	100	70
LEILA 1-2 PL	200559	125	70
LEILA 4 PL & 6 PL	200560	130	70

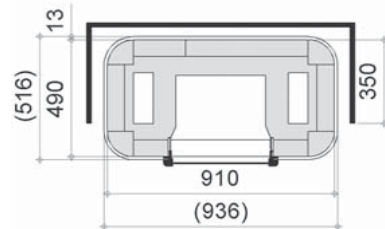
## MUUTOSOPTIOT:

- \* Korotuskerros 280 mm sisäkivineen
- \* Korotuskerros 280 mm ulkokivet

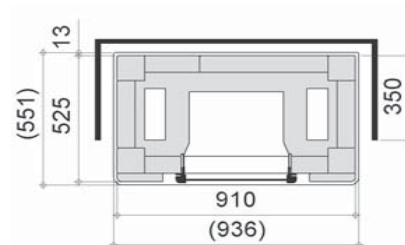
## ASENNUKSEEN TARVITAAN:

- \* Muurauslaasti 1 x 25 kg (ei sisälly NunnaUunin toimitukseen)

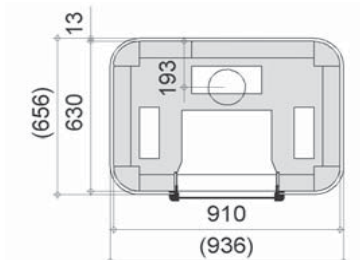
## POHJAKUVAT:



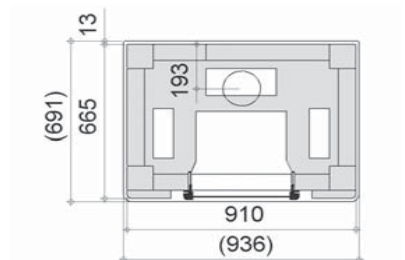
LEILA 1-2



LEILA 4 &amp; 6



LEILA 1-2 PL



LEILA 4 PL &amp; 6 PL

(...), jalustan mitta

**PL = päältäliitos**

## TUOTE-ERITTELY

	LEIVINUUNI / LÄMPIÖ		POLITOPUU			SÄHKÖ	HORMILASKENTA-ARVOT (2)					
	Leveys [mm]	Syvyys [mm]	Pituus [cm]	Maksimi-määrä [kg]	Pituus leivinuunissa [cm]	Sähkövastukset (1)	Savukaasu-lämpötila [°C]	Alipaine [Pa]	Massavirta [g/s]	Poltto-teho [kW]	Hormiliitosaukko [A/B] Ø	Paloilman tarve n. m³/h
Leila	-	-	33	15	-	900217	230	14	30,5	36,2	180	85
Leila PL	-	-	33	15	-	-	205	12	32	35,7	150	85

## HORMILIITOSTAULUKKO

	HORMISUOSITUS [mm]				HORMILIITOSMITAT [mm]			SYTYTYSPELTI [mm] (4)			TULOILMA		
	n. 150x150	n. 150x200	n. 150x300	pyöreä Ø	[A]	[B]	[C] (3)	[A]	[B]	[C] (3)	Ilmaputken sijainti L [mm]	Ilmanohjauksyksikkö	HRT
Leila	x	x	x	150-180	150-200	300	300	150	220	1350	350	-	910400
Leila PL	-	-	-	150	-	-	-	-	-	-	490	-	910400

## SUOJAETÄISYYDET PALAVALAAN MATERIAALIIN

	CE-hyväksyntä EN 15250 mukaisesti		FIN, RakMk E8 (5)	
	Taakse	Sivuille	Taakse	Sivuille
Leila	200	250	150	150
Leila PL	150	200	150	150

- 1) Sähkövastukset ovat mahdollisia vain Suomen toimituksessa.
- 2) Hormilaskenta-arvot koskevat maita, joissa vaaditaan hormilaskenta DIN 18160 ja DIN EN 13384 mukaisesti.
- 3) Jalustalle asennettaessa hormiliitos nousee jalustan korkeuden verran.
- 4) Sytytyspellin käyttö on sallittu vain Suomessa.
- 5) RakMk E8 ohjeen mukaisesti Suomessa käytön ja huollon vaatima tila tulisijan edessä on oltava vähintään 1100 mm ja leivinuunin edessä väh. 2000 mm ja ylöspäin 250 mm (liesitasosta 1000 mm).

### HUOM!

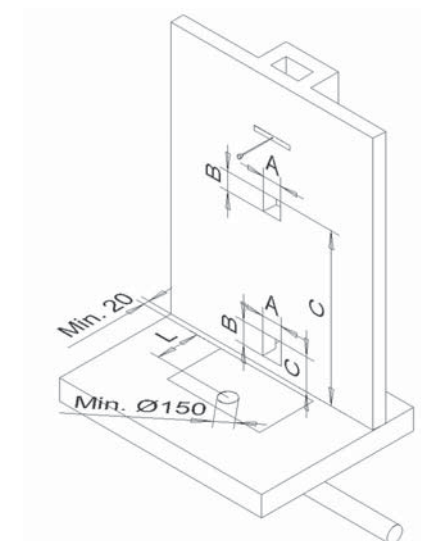
**Tulisijan vaatima hormin lämpötilaluokka on T350. Jos tuotteeseen asennetaan sytytyspelti, on hormin lämpötilaluokka T600.**

Suosittelava hormikorkeus on vähintään 5 m, vaakasuuntaiset hormin osat ja mutkat korottavat mittaa.

Hormiliitokseen tai hormiin suositellaan aina vedon säätöön soveltuvaa hormin sulkupeltiä.

### JOS CE-MERKINTÄ - MUISTA JALUSTA.

CE-merkintä tulee voimaan vuonna 2013. Siihen mennessä noudatetaan suojaetäisyyksiä RakMK E8 mukaisesti. Jos tuotteeseen halutaan CE-merkintä, katso kansion kohdasta 3.



NunnaUuni Oy pidättää oikeuden muutoksiin